

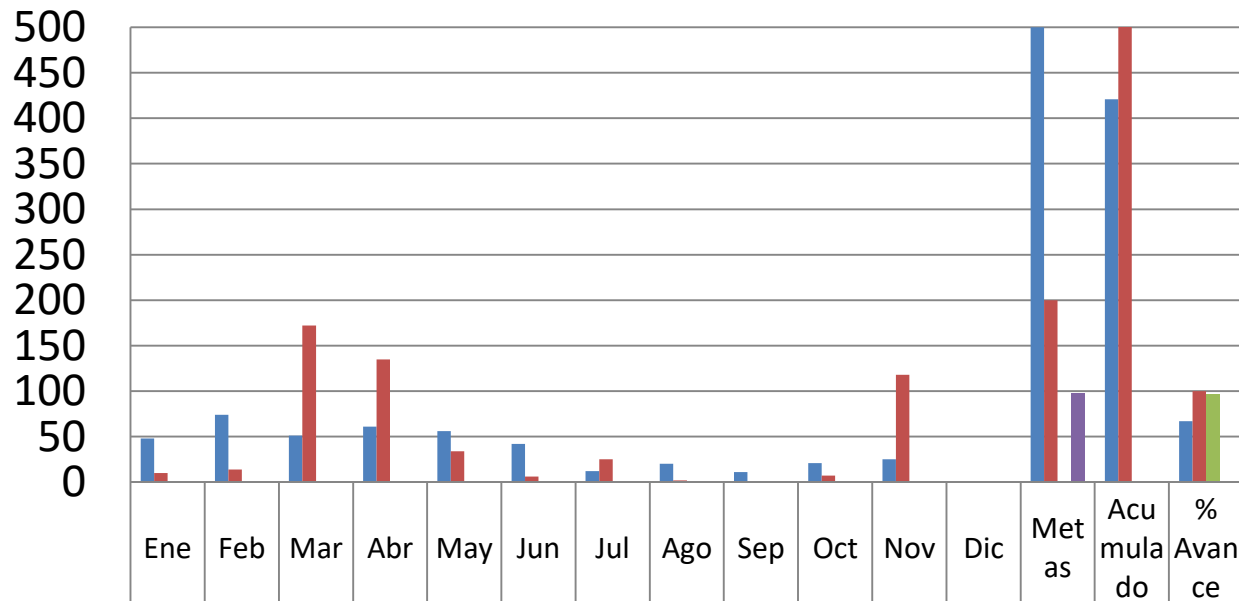
## INDICADOR DE ASISTENCIAL

**Objetivo:** Coadyuvar en la mejora de la calidad de vida de niños, jóvenes, adultos, personas de la tercera edad y personas con discapacidad por lo menos en un **98 %** de acuerdo a su percepción, mediante la entrega de por lo menos **500** apoyos Asistenciales y **200** aparatos funcionales durante el **2019**.

Indicador:  $(\text{Apoyos Asistenciales Entregados} / \text{Apoyos Asistenciales Programados}) * 100$

Indicador:  $(\text{Aparatos Funcionales Entregados} / \text{Aparatos Funcionales Programados}) * 100$

Indicador:  $(\% \text{ de Percepción del Beneficiario} / \% \text{ de Percepción Meta}) * 100$



■ (Apoyos Asistenciales Entregados / Apoyos Asistenciales Programados)*100	48	74	51	61	56	42	12	20	11	21	25		500	421	67
■ (Aparatos Funcionales Entregados / Aparatos Funcionales Programados)*100	10	14	172	135	34	6	25	2	0	7	118		200	523	100
■ % Percepción Real															97
■ %Percepción Meta													98		